

選抜方式	前期
	中期
	後期
	地区会場2/3
検定料	各35,000円

募集人員

※奨学生選抜、2科目バック、センター-plusの募集人員を含む

学群	募集人員	前期	中期	後期
リベラルアーツ学群	300人	210人 3科目型 105人 2科目型 105人	60人	30人
グローバル・コミュニケーション学群	85人	60人 3科目型 30人 2科目型 30人	17人	8人
ビジネスマネジメント学群 フライト・オペレーションコース除く	124人	86人 3科目型 43人 2科目型 43人	25人	13人
健康福祉学群	88人	62人 3科目型 31人 2科目型 31人	17人	9人
芸術文化学群	89人	64人 3科目型 32人 2科目型 32人	16人	9人

方式別受験科目

学群統一方式とは、複数の学群(全ての学群が対象)へ出願することが可能な方式です。

LA リベラルアーツ学群 GC グローバル・コミュニケーション学群 BM ビジネスマネジメント学群 健福 健康福祉学群 芸文 芸術文化学群

日程	試験日	選抜方式	対象学群	受験科目・時間割			
				10:00~11:00	11:40~12:40	13:40~14:40	
前期	2/1(金)	学群統一方式	3科目型	LA GC BM 健福 芸文	英語	国語	選択※1,2
			2科目型	健福 芸文	英語	国語	—
		【理系】	3科目型	LA	英語	理科※3	数学※2
			2科目型 ※4	LA	英語	理科※3	—
	2/2(土)	学群統一方式	3科目型	LA GC BM 健福 芸文	英語	国語	選択※1,2
			2科目型	健福 芸文	英語	国語	—
		【理系】2科目型	LA	英語	—	数学※2	
	2/3(日) (地区会場含む)	学群統一方式	3科目型	LA GC BM 健福 芸文	英語	国語	選択※1,2
			2科目型	健福 芸文	英語	国語	—
		【理系】	3科目型	LA	英語	理科※3	数学※2
			2科目型 ※4	LA	英語	理科※3	—
	2/4(月)	学群統一方式	3科目型	LA GC BM 健福 芸文	英語	国語	選択※1,2
2科目型			健福 芸文	英語	国語	—	
【理系】2科目型		LA	英語	—	数学※2		
中期	2/21(木)	学群統一方式2科目型	LA GC BM 健福 芸文	英語	国語	—	
後期	3/6(水)	2科目型	LA GC BM 健福 芸文	英語	国語	—	



- 2019年度入試より、3科目型にセンター-plusを付けて、4科目型としても出願できるようになります。
- 2019年度入試より英語外部検定試験を使った出願が可能になります。詳細はP.02を確認してください。
- 2科目バック、センター-plusは1回の受験で可否の判定回数を増やすことができます。詳細はP.03、04を確認してください。

- ※ 各教科・科目の試験時間は60分、配点は100点となります。
- ※1 世界史、日本史、政治・経済、数学から1科目選択
- ※2 数学は2/1(金)記述式、2/2(土)・3(日)・4(月)マーク式の解答となります。
- ※3 理科は2/1(金)記述式、2/3(日)マーク式となります。
また、2/1(金)は、「物理」「化学」「生物」の分野から各3問(計9問)出題し、その中から3問自由選択となります。2/3(日)は「物理」「化学」「生物」の分野から1科目選択となります。
- ※4 理科(2科目)または数学(3科目)を出願時に選択してください。

出題範囲

英語	コミュニケーション英語Ⅰ/コミュニケーション英語Ⅱ/ コミュニケーション英語Ⅲ/英語表現Ⅰ/英語表現Ⅱ	日本史	日本史B
国語	国語総合(古典除く)/現代文B	政治・経済	政治・経済
世界史	世界史B	理科	物理基礎/物理/化学基礎/化学/生物基礎/生物
		数学	数学Ⅰ・Ⅱ・A・B

選抜方法

日程	前期 地区会場2/3	中期	後期
出願登録 (インターネット出願)	1/5(土)~1/21(月) 最終日は正午(12時)まで	2/4(月)~2/12(火) 最終日は正午(12時)まで	2/25(月)~2/28(木) 最終日は正午(12時)まで
検定料支払	1/21(月)	2/12(火)	2/28(木)
出願書類の提出に必要な「郵送ラベル」は検定料の支払い後から印刷が可能となります。出願登録後、お早めに検定料をお支払いください。			
出願書類提出期限	1/21(月) 消印有効	2/12(火) 消印有効	2/28(木) 消印有効
デジタル受験票 発行開始日	1/24(木) 15時から順次発行	2/15(金) 15時から順次発行	3/4(月) 15時から順次発行
試験日	2/1(金)、2/2(土)、2/3(日)、2/4(月) 地区会場は2/3(日)のみ	2/21(木)	3/6(水)
合格発表日	2/8(金)	2/27(水)	3/8(金)
入学手続 締切日	一次(入学金):2/14(木)* 二次(入学金以外の春学期納入金):2/20(水)	3/4(月)一括納入	3/13(水)一括納入

*一次手続を期日までに行わなかった場合、その後の入学手続はできません。

主な出願書類 ※このほかにも出願書類があります。詳しくは専用の「学生募集要項」を確認してください。

- ① 高等学校の調査書
- ② センター試験成績請求票(センターplus出願者のみ)
- ③ 英語外部検定試験の証明書(英語外部検定試験の活用者のみ)

取得した英語の検定試験を使って出願したい!



英語外部検定試験の活用

英語外部検定試験(外部試験)の級またはスコアを持っている人は、一般入学者選抜(全ての日程[※])で活用することができます。外部試験の級またはスコアを換算表に基づき、英語科目の得点に換算します。換算した得点と、一般入試で受験した英語の得点を比較して、高得点のものを合否判定に使用します。

※フライト・オペレーション(パイロット養成)コースの選抜は除く

対象となる外部試験

2018年1月以降に受験した以下の外部試験に限り有効です。点数換算に利用できる外部試験の成績は一つのみです。

- 実用英語技能検定(英検)
- GTEC CBT
- GTEC(4技能版)
- TOEFL iBT[®]
- TOEIC[®] L&R
- TOEIC[®] L&R および S&W
- IELTS[™]

【換算表】

換算得点	実用英語技能 検定	GTEC CBT	GTEC (4技能版)	TOEIC [®] L&R	TOEIC [®] L&R および S&W	TOEFL iBT [®]	IELTS [™]
90点	準1級以上	1160点以上	1190点以上	785点以上	1095点以上	72点以上	5.5以上
70点	2級	880-1159点	960-1189点	550-780点	790-1090点	42-71点	4.0-5.0

たくさんチャレンジできる/ お得な入試制度



お得な制度で多くの学群に出願したい!



2科目パック

検定料0円で
合格チャンスが
UP!

学群統一方式3科目型および【理系】3科目型は、受験する3科目のうち2科目を利用して、それぞれ自動的に2科目型としても判定されます!合否判定には、受験した科目のうち高偏差値の科目を使用します(英語必須)。

学群統一方式3科目型

例 2/1(金)に学群統一方式3科目型でビジネスマネジメント学群とグローバル・コミュニケーション学群に出願した場合。

	2/1(金) 学群統一方式3科目型 [合否判定:2回]	+	2科目パック [合否判定:2回]	
ビジネスマネジメント学群	1出願目 35,000円		1出願目 0円	[合否判定:4回] = 45,000円
グローバル・コミュニケーション学群	2出願目 10,000円		2出願目 0円	
受験科目	英語 + 国語 + 選択科目		英語 + 国語もしくは選択科目	

※2科目パックとセンターplusを併用することもできます。

【理系】3科目型

例 2/3(日)に【理系】3科目型でリベラルアーツ学群に出願した場合。

	2/3(日) 【理系】3科目型 [合否判定:1回]	+	2科目パック [合否判定:1回]	
リベラルアーツ学群	1出願目 35,000円		1出願目 0円	[合否判定:2回] = 35,000円
受験科目	英語 + 理科 + 数学		英語 + 理科もしくは数学	

※2科目パックとセンターplusを併用することもできます。

学群統一方式(併願割引)

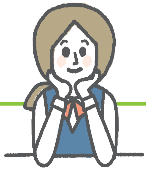
学群統一方式とは、複数の学群(全ての学群が対象)へ出願することが可能な方式です。

学群統一方式の検定料は2学群目以降が

10,000円 で出願可能です!

例 2/1(金)「学群統一方式3科目型」で、3学群へ出願する場合の検定料

リベラルアーツ学群 35,000円	+	ビジネスマネジメント学群 10,000円	+	健康福祉学群 10,000円	=	計 55,000円
		25,000円割引		25,000円割引		50,000円お得!



センター試験を上手に使うって合格の可能性を高めたい!



センターplus

検定料0円で
合格チャンスが
UP!

Point 合否判定の回数が増える

一般入学者選抜(前期、中期)は、本学で受験する筆記試験に大学入試センター試験の高偏差値科目(センター指定科目)を1科目プラスして出願することができます。3科目型の方は4科目型として、2科目型の方は3科目型としても合否判定を受けることができます。

学群統一方式3科目型、【理系】3科目型

2019年度より
4科目型導入

複数の教科・科目の勉強に取り組んでいる人は **3科目型+センターplusで4科目型に!**

例	2/2(土) 学群統一方式3科目型	センターplus	
リベラルアーツ学群	1出願目 35,000円 <small>2科目パック</small>	1出願目 0円	<p>[合否判定: 6回]</p> <p>= 45,000円</p> <p>センターplusを 利用しない場合 </p> <p>判定4回で 45,000円</p>
健康福祉学群	2出願目 10,000円 <small>2科目パック</small>	2出願目 0円	
受験科目	英語 + 国語 + 選択科目	センター指定科目	

※3科目型の方は、センターplusと2科目パックを併用することもできます。

学群統一方式2科目型、【理系】2科目型

一般入試前は教科・科目を絞って勉強したい人は **2科目型+センターplusで3科目型に!**

例	2/21(木) 学群統一方式2科目型	センターplus	
ビジネスマネジメント学群	1出願目 35,000円	1出願目 0円	<p>[合否判定: 4回]</p> <p>= 45,000円</p> <p>センターplusを 利用しない場合 </p> <p>判定2回で 45,000円</p>
グローバル・コミュニケーション学群	2出願目 10,000円	2出願目 0円	
受験科目	英語 + 国語	センター指定科目	

■センター指定科目:下枠から1科目(100点)

教科	科目等
国語	近代以降の文章のみ
地理歴史	「世界史A」「世界史B」「日本史A」「日本史B」「地理A」「地理B」
公民	「現代社会」「倫理」「政治・経済」「倫理、政治・経済」

教科	科目等
数学	数学① 「数学I」「数学I・数学A」
	数学② 「数学II」「数学II・数学B」「簿記・会計」「情報関係基礎」
理科	理科① 「物理基礎」「化学基礎」「生物基礎」「地学基礎」から2科目
	理科② 「物理」「化学」「生物」「地学」

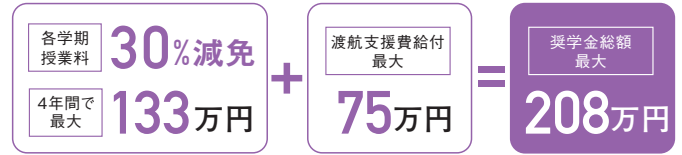
※センター試験で受験した科目のうち高偏差値の科目を合否判定に使用します。
ただし、一般入学者選抜の2科目型・3科目型で受験した教科・科目は除きます。

桜美林大学の奨学金情報

1 グローバル人材育成奨学生選抜

グローバルな社会において貢献できる人材を育成することを目的とした奨学金制度です。制度を利用し、入学後、本学が指定する語学プログラムや2年次秋からの1学年間留学へ参加し、卒業時にTOEIC® L&R 800点以上の取得を目指します。

(減免や給付となる資格は毎学期に継続可否の審査があります。)



■ 一般入学者選抜

[募集人員]

※選抜はAO入学者選抜と一般入学者選抜において実施し、全学群で30人を採用予定。

リベラルアーツ学群	グローバル・コミュニケーション学群	ビジネスマネジメント学群 フライト・オペレーションコース除く	健康福祉学群	芸術文化学群
5人程度	5人程度		5人程度	

[出願条件]

大学入学資格を有する者で、以下の全ての条件を満たす者。

- 入学後、以下のプログラムに必ず参加する意志がある者。
※プログラム参加は、本奨学金制度における授業料減免や渡航支援費給付条件の1つとなります。
 - 1年次春学期～2年次の春学期：大学指定の語学プログラム
 - 2年次秋学期～1学年間：大学が認める留学プログラム
- 以下のいずれかの一般入学者選抜を受験する者。
 - 2/1(金) 学群統一方式3科目型、【理系】3科目型
 - 2/3(日) 学群統一方式3科目型、【理系】3科目型
 なお、2/1、3の両日とも受験することも可能です。(P.01、02参照)
- 以下のいずれかの英語の資格およびスコアを有する者。
 - 実用英語技能検定2級
 - TOEFL iBT® 40点
 - TOEIC® L&R 550点
 - GTEC(3技能版) 815点
 - GTEC CBT 1000点
 - IELTS™ 4
 - TEAP 226点

[選抜方法]

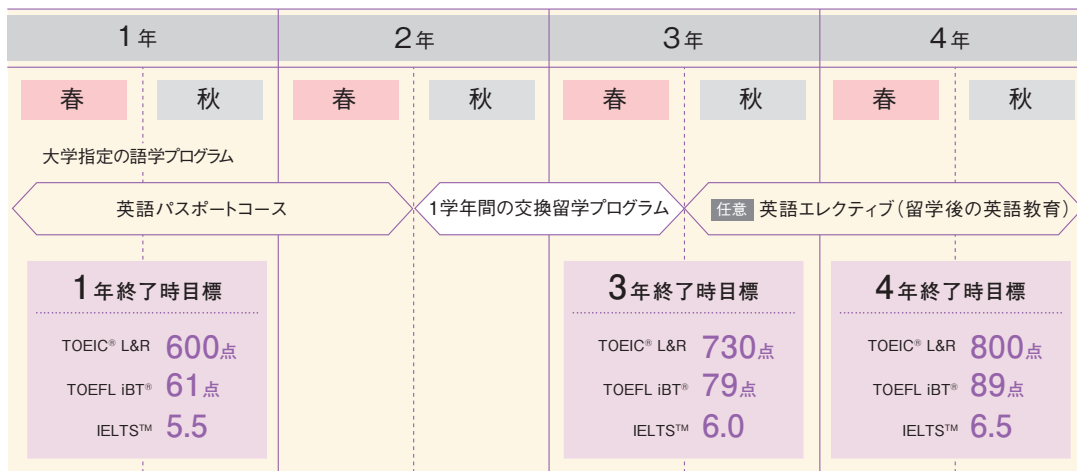
2/1(金)学群統一方式3科目型、【理系】3科目型、
2/3(日)学群統一方式3科目型、【理系】3科目型
に出願、受験してください。
一般入学者選抜の成績上位者を本奨学生の対象とします。
※グローバル人材育成奨学生選抜は、1つの学群のみの出願となります。

[合格について]

合格には「奨学生として合格」「奨学生の対象でない合格」の2種類があります。いずれも入学手続きを行うか否かは任意です。
なお、3科目型に付随する2科目バックやセンターplusで合格した場合、「奨学生の対象でない合格」となります。

グローバル人材育成プログラムと奨学金を活かした4年間のモデル

各学群の基礎・専門教育だけでなく、グローバルな社会に必要な語学力と経験を積むことで教養豊かなグローバル人材を目指します。



外資系企業
海外の大学院
etc...
グローバル
人材

世界を舞台に活躍
できる外資系企業へ
の就職、または海外
の大学院への進学と
いう進路があります。

※グローバル人材育成奨学生として入学した場合は、リベラルアーツ学群、ビジネスマネジメント学群、芸術文化学群の「グローバル・アウトリーチプログラム」には参加することができません。

2 がくじしじん 学而事人奨学生選抜

経済的理由で進学をあきらめざるを得ない者に対して、進学を提供する奨学金制度です。各学期の授業料20%減免することで、入学から卒業までの最大4年間を支援します。

(減免となる資格は毎学期に継続可否の審査があります。)

各学期
授業料

20%減免

4年間で
最大

89万円

一般入学者選抜

[募集人員]

リベラルアーツ学群

グローバル・
コミュニケーション学群

ビジネスマネジメント学群
フライト・オペレーションコース除く

健康福祉学群

芸術文化学群

全学群で30人を採用予定

[出願条件]

以下の全ての条件を満たす者。

- ①以下のいずれかの一般入学者選抜を受験する者。
 - 2/1(金) 学群統一方式3科目型、【理系】3科目型
 - 2/3(日) 学群統一方式3科目型、【理系】3科目型なお、2/1、3の両日とも受験することも可能です。(P.01、02参照)
- ②日本国籍を有する者、または永住者、定住者、日本人(永住者)の配偶者とその子。
- ③日本国内の高等学校もしくは中等教育学校の出身者。
- ④上記の学校を2019年3月卒業見込みの者または2018年3月以降に卒業した者。
- ⑤申請時の高等学校等の調査書における全体の評定平均値が3.0以上の者。
- ⑥主たる家計支持者の年収が以下の基準を満たすこと。
 - 給与(年金)所得者600万円未満(課税前の金額)
 - 給与所得者以外250万円未満(必要経費等差し引き後の金額)

[選抜方法]

この選抜は、事前申請が必要です。採用候補者に決定後、2019年度一般入学者選抜に出願し、受験してください。

事前申請

事前申請期間:11/1(木)~11/30(金)
結果通知郵送日:12/20(木)

[申請書類] ●「学而事人奨学生選抜」事前申請書
●父母両方の最新の所得証明書
●本人および家族全員の住民票写し等
申請書類に基づき審査の上、採用候補者を決定します。

採用候補者が本奨学生に正式採用されるための条件

採用候補者に決定後、本奨学生として正式採用され奨学金を受けるためには、以下の①②の条件を全て満たすことが必要です。

- ①出願条件で指定されている2019年度一般入学者選抜を受験・合格し、2019年4月に入学すること
- ②入学後、定められた期間(2019年4月上旬)に桜美林大学学生課で所定の手続きを行うこと

事前申請にあたっての注意点

本奨学金の申請・選考は、**入学試験の合否に全く影響いたしません。**

学而事人奨学生の採用候補者はグローバル人材育成奨学生選抜への出願はできません。なお、3科目型に付随する2科目バックやセンターplusで合格した場合、「奨学生の対象でない合格」となります。