

Campus Map



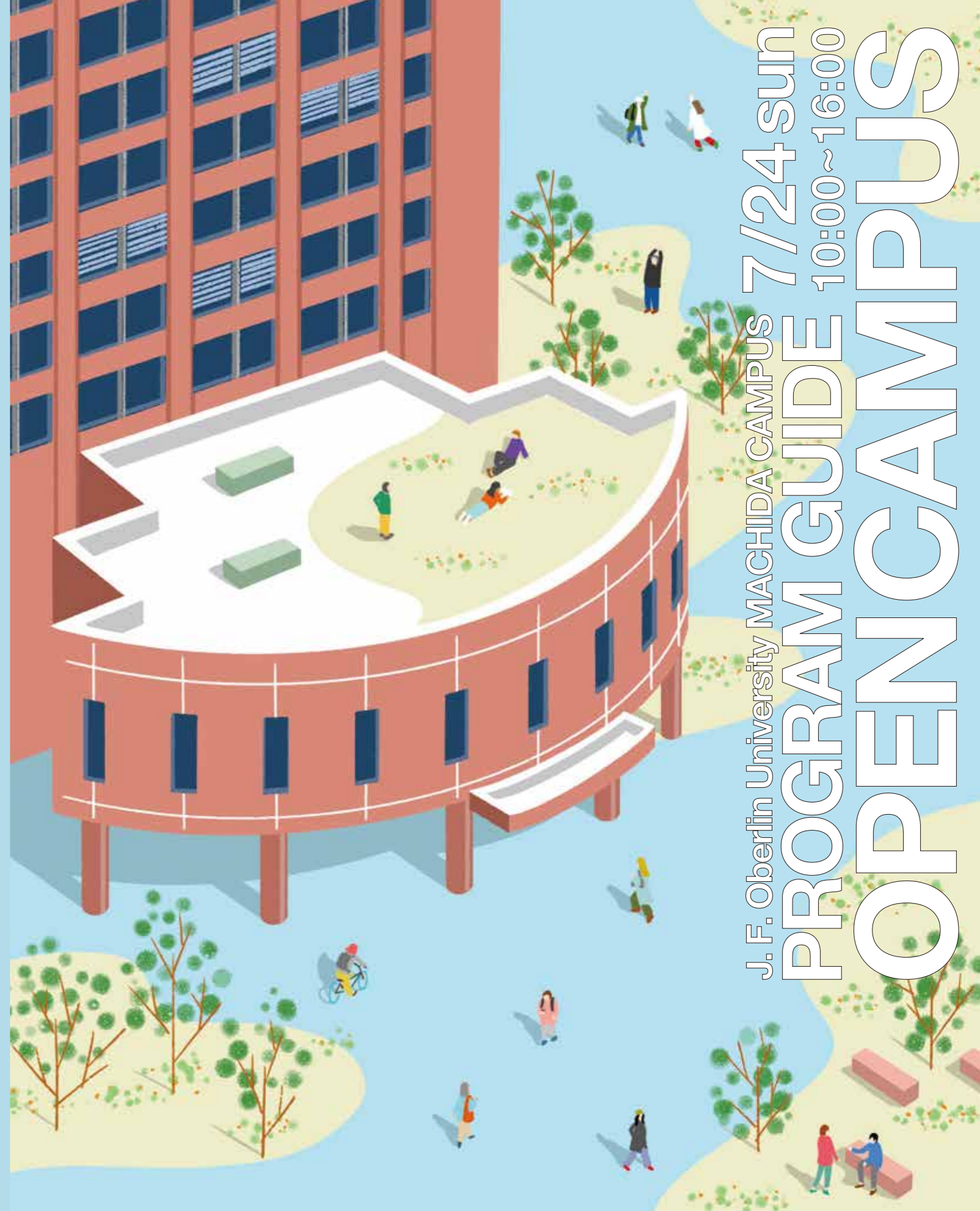
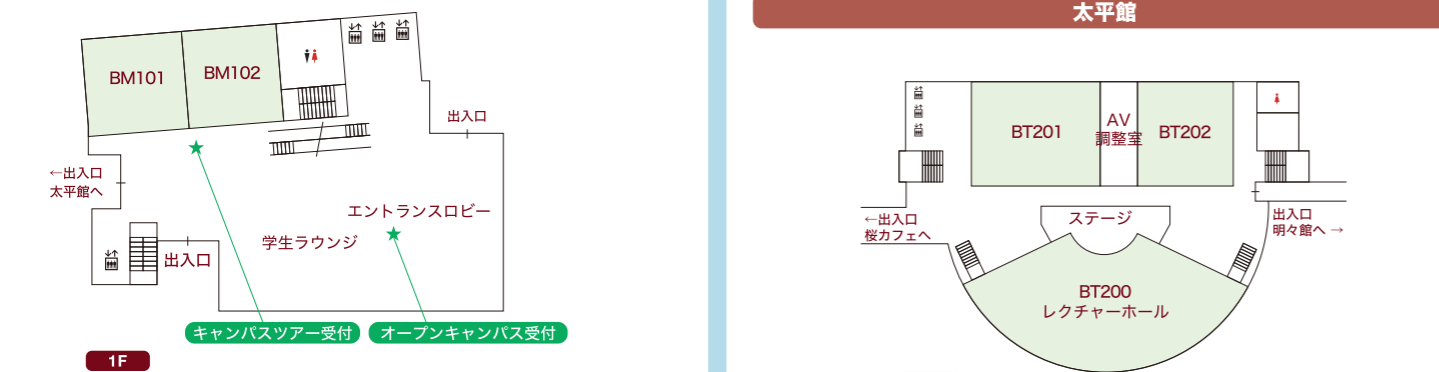
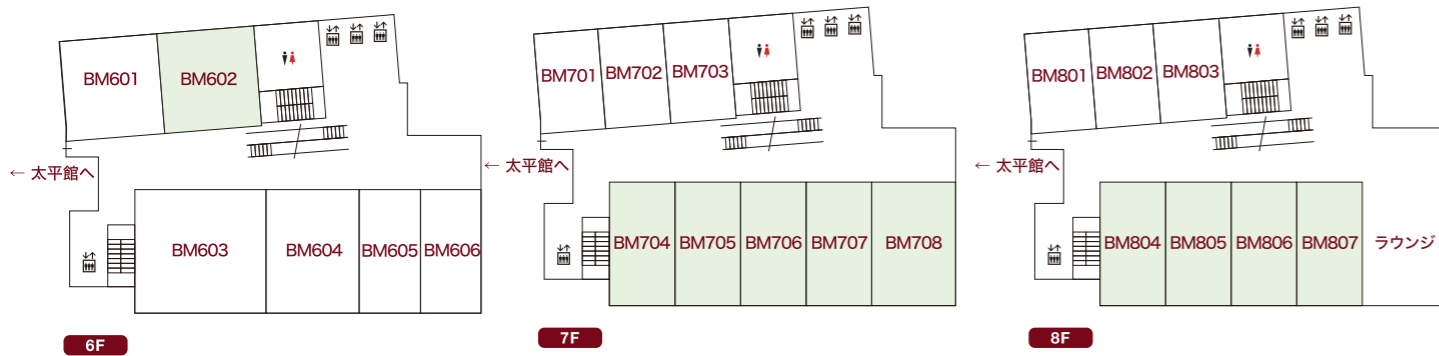
Bus Schedule

- 淵野辺線
[乗り場]
淵野辺駅 (JR 横浜線) 下車
北口右側の階段を降りた先
- 多摩センター線
[乗り場]
多摩センター駅 (京王線、小田急線、多摩モノレール線) 下車
中央口イトーヨーカドー手前の階段を降りた先

PFC (淵野辺) 発	時	学園発	多摩センター発	時	学園発
	8			8	
	9		20 05	9	
	10		20 05	10 40	
	11		35 05	11 10 40 55	
10分間隔運行	12	10分間隔運行	35 20 05	12 10 40	
	13		35 05	13 10 40	
	14		35 05	14 10 40	
	15			15 10 40	
	16	10 20 40		16 20	
	17			17	

Floor Map

明々館



J. F. Oberlin University MACHIDA CAMPUS 7/24 SUN
PROGRAM GUIDE 10:00~16:00
OPEN CAMPUS

桜美林大学
J. F. Oberlin University

YouTube
10:00~12:00

YouTubeLiveにてオンライン
オープンキャンパス配信!
※試験にはデータ通信量がかかります。



桜美林大学
J. F. Oberlin University

OPEN CAMPUS 2022
- MACHIDA -

★ 参加証 ★

● 町田キャンパスへのアクセス 淵野辺駅 (JR 横浜線) 下車、スクールバスで約 8 分
多摩センター駅 (京王線・小田急線・多摩モノレール線) 下車、スクールバスで約 20 分
桜美林大学 入学部インフォメーションセンター Web: <https://admissions.obirin.ac.jp/> TEL: 042-797-1583 Mail: info-ctr@obirin.ac.jp

リベラルアーツ学群

※教室が変更となる可能性があります。

Floor / Room	10:00~	11:00~	12:00~	13:00~	14:00~
太平館 2F	BT200	学群ガイダンス 10:00-10:45	学群ガイダンス 11:00-11:45	学群ガイダンス 12:00-12:45	学群ガイダンス 13:00-13:45
	BT201	【体験授業】 ゲーム理論とオリンピック 10:00-10:45	学群ガイダンス 11:00-11:45	【体験授業】 ジャーナリズムって何だろう？ 12:00-12:45	【体験授業】 ストレスの心理学 14:00-14:45
	BT202	学群ガイダンス 10:00-10:45			
明々館 6F	BM602			【体験授業】 コンピュータは面白い！ 12:00-12:45	【体験授業】 コンピュータは面白い！ 14:00-14:45
明々館 4F	BM404	【体験授業】 ストレスの心理学 10:00-10:45	【体験授業】 ストレスの心理学 11:00-11:45	【体験授業】 文学・言語・言語 教育をリベラルアーツ学群で学ぶ 13:00-13:45	【体験授業】 文学・言語・言語 教育をリベラルアーツ学群で学ぶ 14:00-14:45
	BM403	学群教員個別相談 10:00-16:00			
	BM401 BM402	理系の学び体験教室～実験・演習・ディスカッション 10:00-15:00			

グローバル・コミュニケーション学群

Floor / Room	10:00~	11:00~	12:00~	13:00~	14:00~
明々館 3F	BM303	学群教員個別相談 10:00-16:00			
	BM304	在学生と交流しよう 10:00-15:00			
	BM305			中国語で注文しよう！ ゼロから学ぶ実用中国語 13:00-13:45	
	BM306	学群ガイダンス 11:00-11:45	Colors in Japanese Culture 12:00-12:45	学群ガイダンス 13:00-13:45	グローバル化と日本文化 14:00-14:45

健康福祉学群

Floor / Room	10:00~	11:00~	12:00~	13:00~	14:00~
明々館 5F	BM502	学群ガイダンス 新しくなった 健康福祉学群を知る 10:00-10:45		【専攻紹介】+【体験授業】 子どもの運動遊びに 関する論文を読んでもよう 13:00-13:45	
	BM505	学群教員個別相談 10:00-16:00			
	BM506	学群ガイダンス 新しくなった 健康福祉学群を知る 10:00-10:45	【体験授業】 スポーツから学べること 11:00-11:45	【精神保健福祉学専攻、実践 心理学専攻紹介】+【体験授業】 コロナ下のメンタルヘルス 13:00-13:45	【専攻紹介】+【体験授業】 『夢の国』から学ぶ、 私たちの社会のあり方 14:00-14:45

教育探究科学群

Floor / Room	10:00~	11:00~	12:00~	13:00~	14:00~
明々館 7F	BM707	学群教員個別相談 10:00-16:00			
	BM708	【体験授業】 Thank Q（探究）for You -あなたのスキが誰かの励みに- 10:00-10:45	大学選びの探究科学 11:00-11:45	探究！教育探究科学群 -学びの内容に焦点を あてたガイダンス - 12:00-12:45	【体験授業】 ファッションの 探究科学 -長く着る、楽しむ、 自分をつくる - 13:00-13:45

共通

Floor / Room	10:00~	11:00~	12:00~	13:00~	14:00~	15:00~	
明々館 8F	BM804/BM805 BM806/BM807	学群生活個別相談（在学生がお答えします） 10:00-16:00					
明々館 7F	BM705/BM706	入試・留学個別相談 10:00-16:00					
明々館 1F	BM101 BM102	町田キャンパスツアー 10:00-10:45	町田キャンパスツアー 11:00-11:45	町田キャンパスツアー 12:00-12:45	町田キャンパスツアー 13:00-13:45	町田キャンパスツアー 14:00-14:45	町田キャンパスツアー 15:00-15:45
待望館 2F	BB201		入試ガイダンス 12:00-12:45		入試ガイダンス 14:00-14:45		
崇貞館 1F	桜カフェ		お弁当販売 11:00-14:00				

※崇貞館の場所がわからなければスタッフにお気軽にお声がけください♪

リベラルアーツ学群

BT200 BT201 BT202	学群ガイダンス	リベラルアーツという語は、最近でこそよく聞くようになってきましたが、まだ実際にどんな勉強をするのかイメージが掴みにくい人もいるでしょう。学群ガイダンスでヒントが見つかります。また、4年間の履修の概要もお伝えします。
BM401 BM402	理系の学び体験教室 ～実験・演習・ディスカッション	実験・演習などをやってみよう！入学後の学びを体験できます。理系の学生が一緒です！入学後の学生生活も話せます。先生に研究の話も聞けます！
BT201	【体験授業】 ゲーム理論とオリンピック	ミクロ経済学の重要理論の一つ「ゲームの理論」が、オリンピックの収益性を上げる上で、どのように役立っているのか、またどのような問題を引き起こしているかについて、やさしく説明します。
BT201 BM404	【体験授業】 ストレスの心理学	災害や紛争など衝撃的な出来事から、日々の生活でイラっとするような小さな出来事まで、私たちはストレスにどのように付き合っていくことができるのでしょうか。心理学の視点からストレスと対処（コーピング）について学んでみましょう。
BT201	【体験授業】 ジャーナリズムって何だろう？	「ジャーナリズム」という言葉の意味を問われた際、あなたは何と答えますか。「事実または真実を、中立・公平に伝えること」と答える人が多いわけではありませんか。それは必ずしも正解ではないということを一緒に考えましょう。
BM404	【体験授業】 文学・言語・言語教育を リベラルアーツ学群で学ぶ	リベラルアーツ学群の文学・言語・言語教育という3つのプログラムの違いは？英語を勉強するにはどのプログラム？国語の教職課程を取るにはどのプログラムなのか？そのような、多くのみなさんが持つ疑問にお答えしたいと思います。
BM602	【体験授業】 コンピュータは面白い！	パソコンで動くプログラム（デスクトップアプリ）が、わずかな手直しにより、ホームページ上で Web アプリとして動く様子をご覧いただけます。「プログラムを作るとは、自分の世界を創ることだ」ということをお伝えしたいと思います。

グローバル・コミュニケーション学群

BM304	在学生と交流しよう	GC学群の在学生と気軽に話せるコーナーです。「GC学群でどんなことを学んでいるんだろう？」「外国語を学ぶコツは？」「キャンパスライフは？」など、日本語、英語、中国語で気軽に聞いてみてください。
BM305	中国語で注文しよう！ ゼロから学ぶ実用中国語	中国語を初めて学ぶ人を対象として基本的知識と中国食文化を45分間で解説します。日本で人気のある中国料理の名前を示し、注文の方法等についてエピソードを交えながらわかりやすく紹介します。
BM306	学群ガイダンス	GC学群の特徴と魅力、そして2023年度からスタートする新カリキュラムの言語トラックと3つの専修（パブリック・リレーションズ、言語探究、文化共創）をご紹介します。
BM306	Colors in Japanese Culture	この授業では、色と文化の関係性について紹介します。色は日常生活を彩るだけではなく、文化についても多くのことを伝えてくれます。日本における様々な色がどのような意味を表すかを考えてみましょう。（授業は平易な英語で行います。）
BM306	グローバル化と日本文化	グローバル化の進展の中で日本の文化は海外にどのように受容されているのか。海外における日本語学習者の広がりから漫画アニメ等の現代文化まで、日本文化の受容の現状を歴史的な視点も含めて探ります。

健康福祉学群

BM502 BM506	学群ガイダンス 新しくなった健康福祉学群を知る	2023年度から健康福祉学群の学びが新しくなります。キーワードは、「学びをかけ合わせて人の心をつないでいく」です。どのような学びが可能なのかをご紹介します。
BM502	【専攻紹介】+【体験授業】 子どもの運動遊びに関する論文を読んでもよう	「論文は難しい」という印象があるかもしれませんが。私もその一人でしたが、論文を読み書きしていくうちに「論文は面白い」に変化しました。大学生になると論文を読む機会も増えます。論文から多くの正確な情報を受け取ってみましょう。
BM506	【体験授業】 スポーツから学べること	桜美林大学で学べるスポーツに関することを紹介していきます。また「スポーツを通して学べることは何か」ということを一緒に考えてみましょう。
BM506	【精神保健福祉学専攻、実践心理学専攻紹介】 +【体験授業】 コロナ下のメンタルヘルス	新型コロナウイルス感染症の脅威が続く中、ストレスを感じることはありませんか？ この授業では、こうした状況の中でどのように健やかな心を保つことができるのか、解決のヒントを考えます。
BM506	【専攻紹介】+【体験授業】 『夢の国』から学ぶ、私たちの社会のあり方	『夢の国』では、多様なゲストが快適に過ごせる工夫が随所にあります。こうした取り組みから、誰もが暮らしやすい私たちの社会のあり方について一緒に考えてみませんか？

教育探究科学群

BM708	【体験授業】 Thank Q（探究）for You -あなたのスキが誰かの励みに-	教育探究科学群では、自分の好きなことや興味関心を形にし、それを様々な人たちに発信しながら学んでいきます。ここでは、教育探究科学群作りに関わる国連公認の学生団体である ASPIRE 所属学生と一緒にその実践をしていきます。
BM708	大学選びの探究科学	自分に合った大学を見つけることは難しく、大学進学を考える人達に共通する悩みです。この企画では、最適な大学選びについて、教育探究科学群作りに関わる学生団体 ASPIRE と一緒に探究科学群の手法を用いて考えていきます。
BM708	探究！教育探究科学群 -学びの内容に焦点をあてたガイダンス-	「教える・教わる」は、学校の中だけでなく、実は生活の中でいつでもどこでも行われています。教育探究科学群では、これからずっと使える「教え方と教わり方」を実践的に学びます。ここでは特に学びの内容について説明をします。
BM708	【体験授業】 ファッションの探究科学 -長く着る、楽しむ、自分をつくる-	皆さんはファッション＝服だと思いませんか？この企画では、探究科学の手法を用い、「長く着る、楽しむ、自分をつくる」のキーワードから、ファッションや服について考えることによって、新しい価値観を発見していきます。
BM708	学生団体ASPIREによるパネルディスカッション -学群の雰囲気を知るガイダンス-	教育探究科学群は、学生団体 ASPIRE に所属する大学生や大学院生のアイデア、経験、好奇心を活かして作られている学群です。ここでは、学群の具体的な制度や教育内容よりも、雰囲気に焦点をあてたパネルディスカッションを行います。

共通

BM101 BM102	キャンパスツアー	町田キャンパスに通う在学生が、町田キャンパスの見どころをご紹介します。途中いろいろ質問して頂いても OK です！
BM705 BM706	入試・留学個別相談	入試・留学についての疑問にお答えします。不安に思っていることをこの機会にぜひ聞いてください。内容によっては、「学群教員個別相談」をご案内する可能性があります。
BB201	入試ガイダンス	桜美林大学の入試制度やスケジュール、おすすめの受験対策についてご説明します。
BM801	学群生活個別相談	在学生が学生生活や大学の学びについてお答えします。気軽にご参加ください。
BM303 / BM403 BM505 / BM707	学群教員個別相談	教員等が各学群の教育内容についてお答えします。